

BEACHFRONT  
RESIDENCES

*ika*

BELLO HORIZONTE  
SANTA MARTA



*ika*

# AL NIVEL DE SUS SUEÑOS

HAY QUIENES POR NATURALEZA EXIGEN EL NIVEL SUPERIOR EN TODO.

En **IKA Beachfront Residences**, cumplimos todas las condiciones para satisfacer sus más ambiciosos sueños: La ubicación ideal, el diseño impecable, la vista sublime, la comodidad absoluta y todos y cada uno de los detalles que hacen que cada minuto que transcurre sea tan placentero, que parece un sueño inolvidable.

Cuando se sueña en grande, y la perfección es una costumbre, las exigencias son muchas.

**Solo aquí lo tiene todo.**



Los diagramas, "renderings", materiales gráficos, planos, dimensiones y especificaciones descritos en este aviso o en cualquier material publicitario del proyecto, son propuestas del desarrollador únicamente y este se reserva el derecho de modificar, revisar, o retirar cualquiera de ellos a su discreción y sin previo aviso. El material es conceptual, contiene foto-montajes y solo debe tomarse como una representación del diseño final. \*Material sujeto a cambios sin previo aviso.



El innovador y atemporal diseño escalonado, con torres que van desde el piso 2 hasta el piso 11, se adapta armoniosamente al entorno y proporciona majestuosas vistas del Mar Caribe y de La Sierra Nevada de Santa Marta.

Su equilibrada e inteligente distribución le permite disfrutar de acceso directo a la exclusiva zona la playa y de la más sofisticada y variada gama de opciones de entretenimiento.



# UBICACIÓN IDEAL

En IKA Beachfront Residences el mágico Mar Caribe es su vecino del frente y el apacible y exclusivo sector de Bello Horizonte es el espacio mágico donde podrá vivir sus sueños.

A tan solo 3 minutos del Aeropuerto Internacional Simón Bolívar, y a contados metros del Hotel Marriott Santa Marta Resort.

Aquí disfrutarás de una enriquecedora experiencia natural y cultural y una exquisita variedad de opciones gastronómicas y de entretenimiento.



MAR CARIBE



AEROPUERTO  
SIMÓN BOLÍVAR

*ika*

PLAYA BELLO HORIZONTE

OLIMPICA  
TIENDA 01

HOTEL ZUANA

PLAYA DORMIDA  
MARRIOTT RESORT

TIENDA  
ARA - 01

Santa Marta

TRONCAL  
DEL CARIBE

BARRANQUILLA

*ika*

# En Primera Línea de Playa

BELLO HORIZONTE



# LOBBY

DOBLE altura

Un elegante espacio que te recibe  
cada día con lujo y sofisticación.

ika®

# CAR LOBBY

---







# DISEÑO IMPECABLE

El innovador diseño escalonado brinda majestuosas vistas del Mar Caribe y de La Sierra.

*ikea*

# COMODIDAD Y ENTRETENIMIENTO SIN IGUAL

---

Relajarse aquí es inevitable y aburrirse es imposible. A cada paso encontrará una amplia y sofisticada gama de zonas diseñadas para su comodidad y deleite.

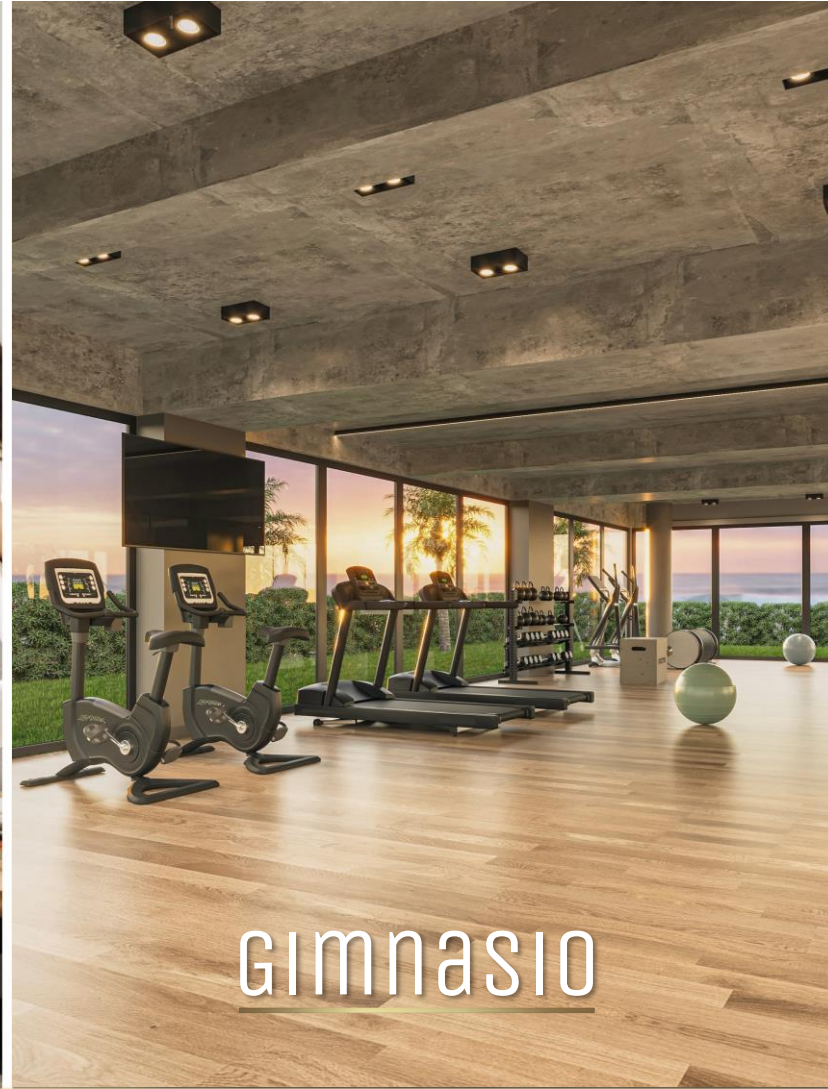
Desde el impresionante lobby de doble altura hasta los numerosos espacios dedicados al entretenimiento y el bienestar, cada área ha sido pensada para que su experiencia de vida sea cada día un sueño cumplido.





## salón

SOCIAL



## Gimnasio



## zonas

verdes



Un lugar ideal para eventos y reuniones, completamente dotado para cualquier ocasión.

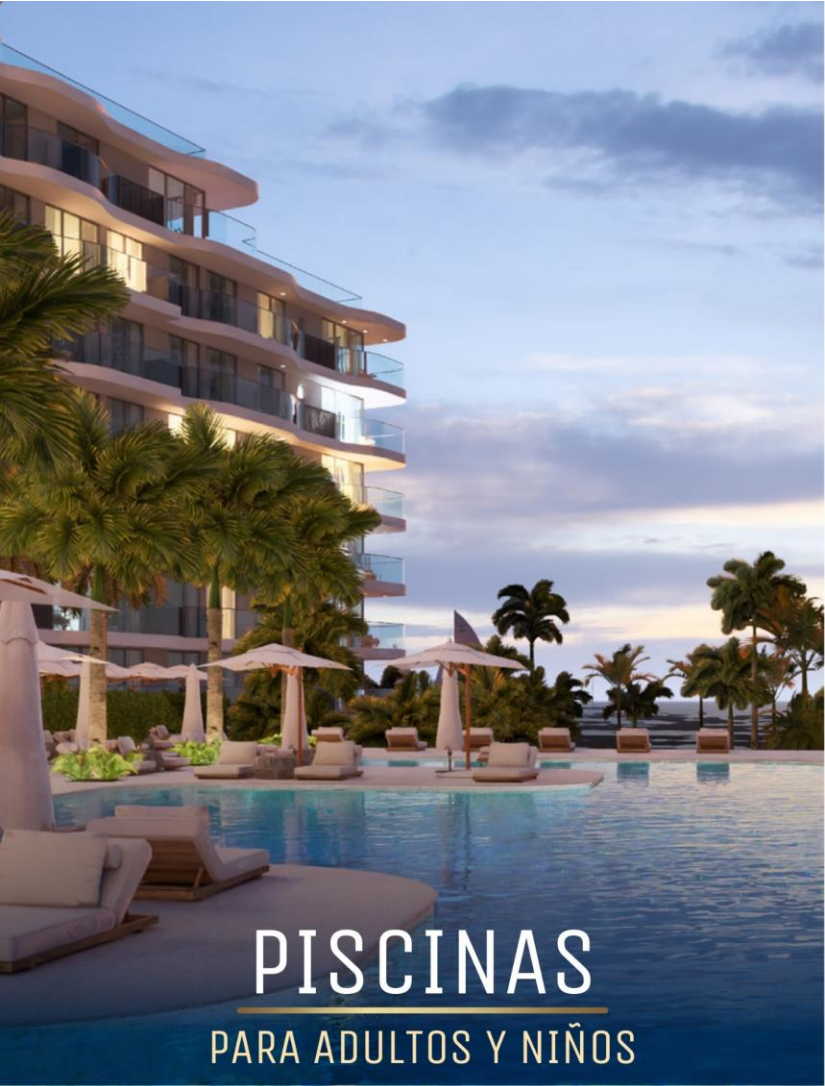


Mantenga o inicie su rutina de ejercicios en nuestro gimnasio completamente equipado.



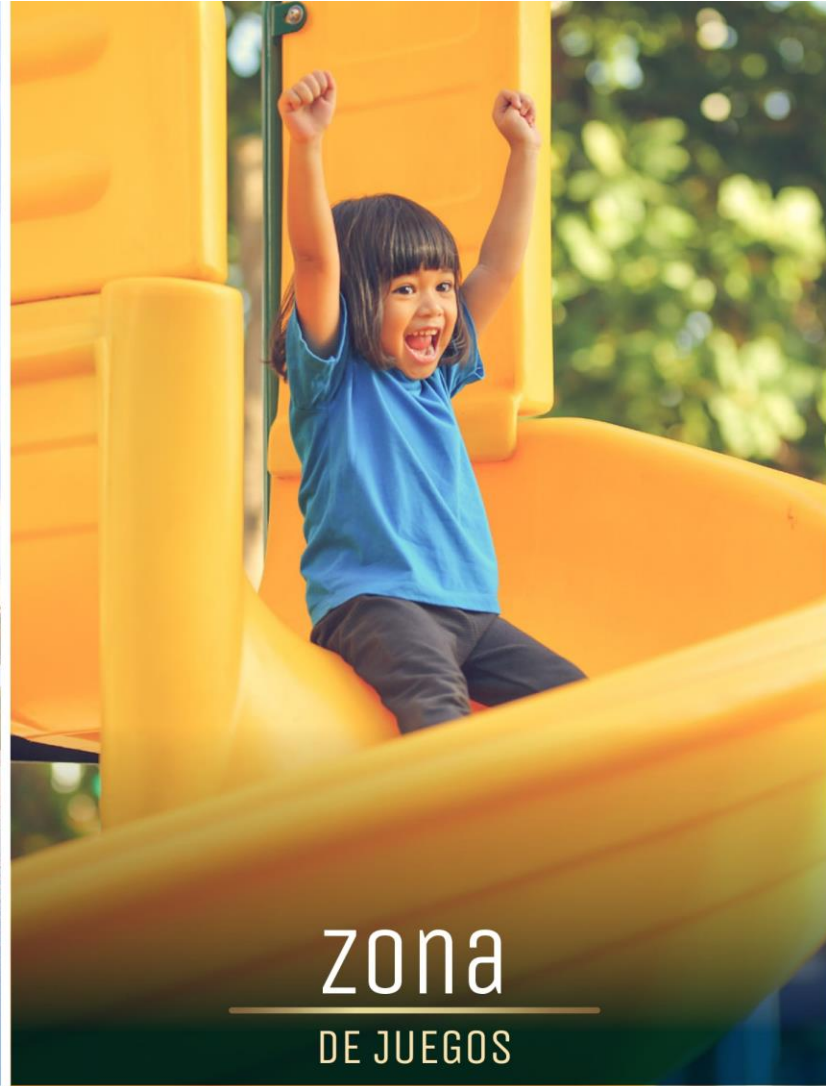
Áreas con jardines y playa que ofrecen tranquilidad y belleza natural.





# PISCINAS

PARA ADULTOS Y NIÑOS



# ZONA

DE JUEGOS



# BUSINESS

CENTER



Espacios acuáticos  
diseñados para el disfrute  
de toda la familia.



Un espacio seguro y divertido  
para los niños, pensado para su  
máximo disfrute.



Espacios de trabajo modernos  
y cómodos para todas tus  
necesidades profesionales.





ZONA  
DE JUEGOS

Un espacio especial para adultos.

zonas

---

# HÚMEDAS

Sumérjase en la serenidad de nuestras zonas húmedas, donde el sauna y el baño turco le ofrecen un refugio de tranquilidad. Disfrute de los beneficios del calor y el vapor para una experiencia de bienestar total.

*ika*<sup>®</sup>



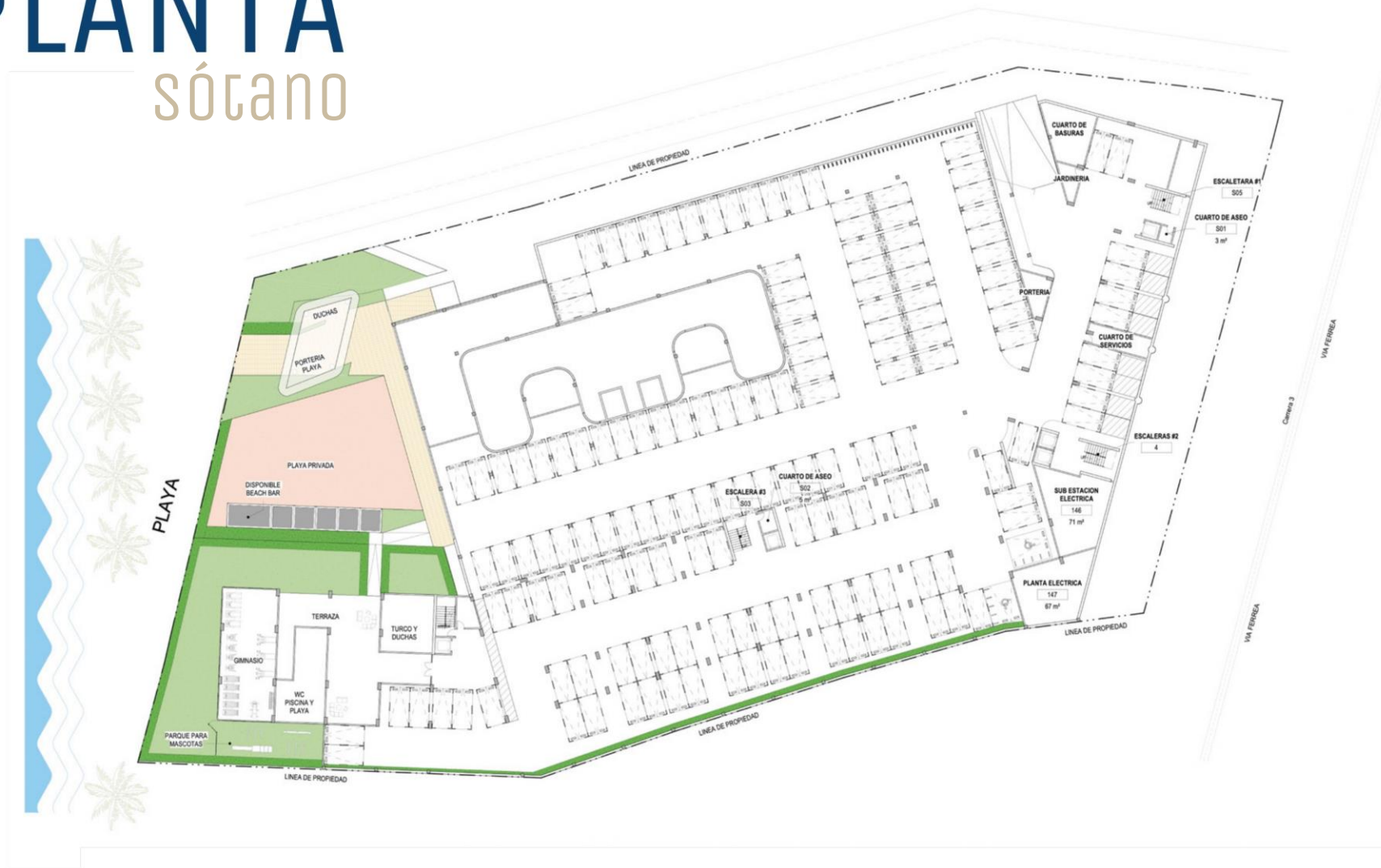
# CANCHA DE PÁDEL

Manténgase activo y diviértase en nuestra moderna cancha de pádel. Ideal para jugadores de todos los niveles, este espacio lo invita a disfrutar del deporte en un entorno exclusivo.

ika<sup>®</sup>

# PLANTA

## sótano



Los diagramas, "renderings", materiales gráficos, planos, dimensiones y especificaciones descritos en este aviso o en cualquier material publicitario del proyecto, son propuestas del desarrollador únicamente y este se reserva el derecho de modificar, revisar, o retirar cualquiera de ellos a su discreción y sin previo aviso. El material es conceptual, contiene foto-montajes y solo debe tomarse como una representación del diseño final. \*Material sujeto a cambios sin previo aviso.



# PLANTA

## PISO 1



Los diagramas, "renderings", materiales gráficos, planos, dimensiones y especificaciones descritos en este aviso o en cualquier material publicitario del proyecto, son propuestas del desarrollador únicamente y este se reserva el derecho de modificar, revisar, o retirar cualquiera de ellos a su discreción y sin previo aviso. El material es conceptual, contiene foto-montajes y solo debe tomarse como una representación del diseño final. \*Material sujeto a cambios sin previo aviso.

# PLANTA

## PISO 3-6



Los diagramas, "renderings", materiales gráficos, planos, dimensiones y especificaciones descritos en este aviso o en cualquier material publicitario del proyecto, son propuestas del desarrollador únicamente y este se reserva el derecho de modificar, revisar, o retirar cualquiera de ellos a su discreción y sin previo aviso. El material es conceptual, contiene foto-montajes y solo debe tomarse como una representación del diseño final. \*Material sujeto a cambios sin previo aviso.



*ika*

## APARTAMENTOS

Nuestros apartamentos, diseñados con espacios amplios y acabados de alta calidad, ofrecen vistas panorámicas del Caribe desde grandes ventanales y terrazas privadas.

Nuestros hogares garantizan comodidad y seguridad. Con opciones que van desde acogedores apartamentos de una habitación hasta amplios penthouses, hay un lugar perfecto para cada estilo de vida.



# INTERIORES ELEGANTES Y MODERNOS

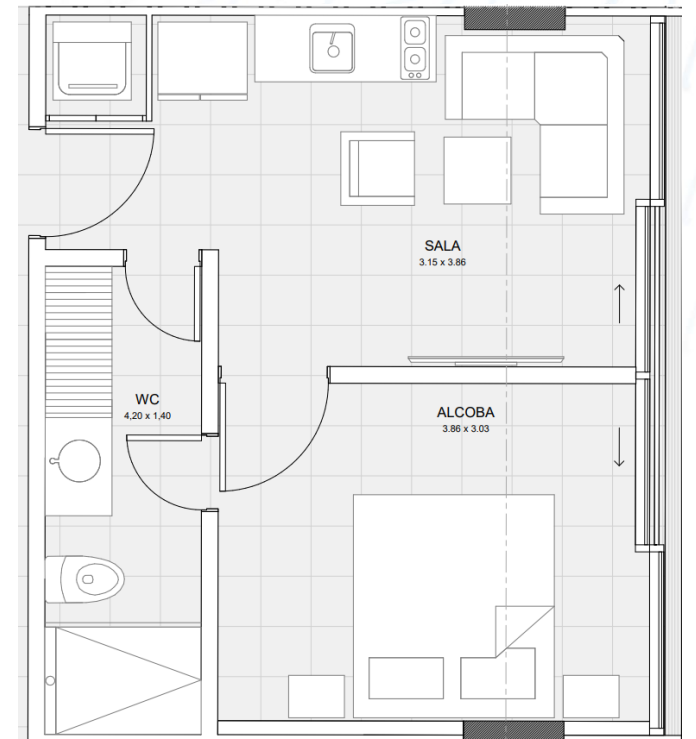
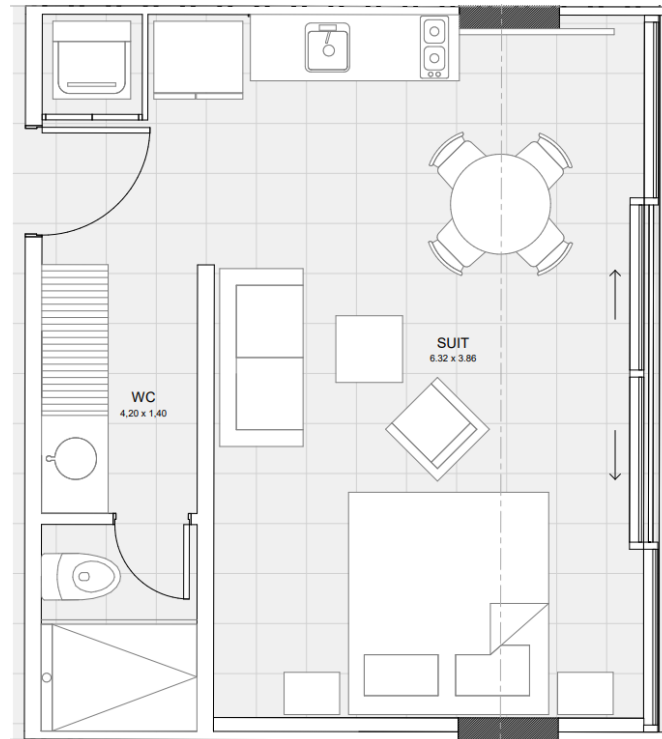
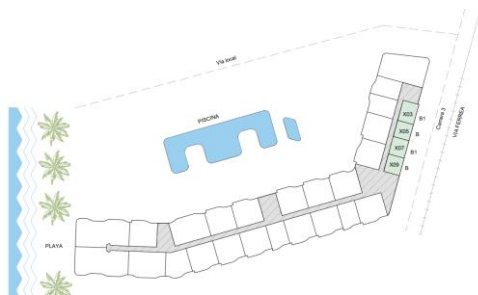
Amplios espacios abiertos, grandes ventanales y acabados de alta calidad crean un ambiente acogedor y lujoso.

ika®

# APCO

TIPO B, B1 39.5M<sup>2</sup>, 40M<sup>2</sup>  
OPCIÓN 1 - ALCOBA

1 ALCOBAS, 1 Baño.



Área construida: 39,5 m<sup>2</sup>  
Área Privada: 34,2 m<sup>2</sup>

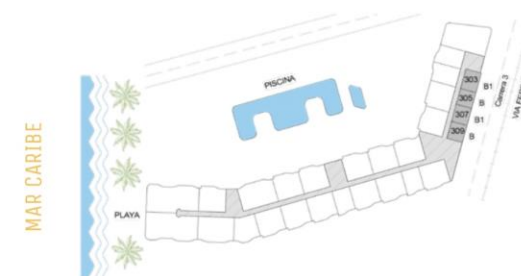
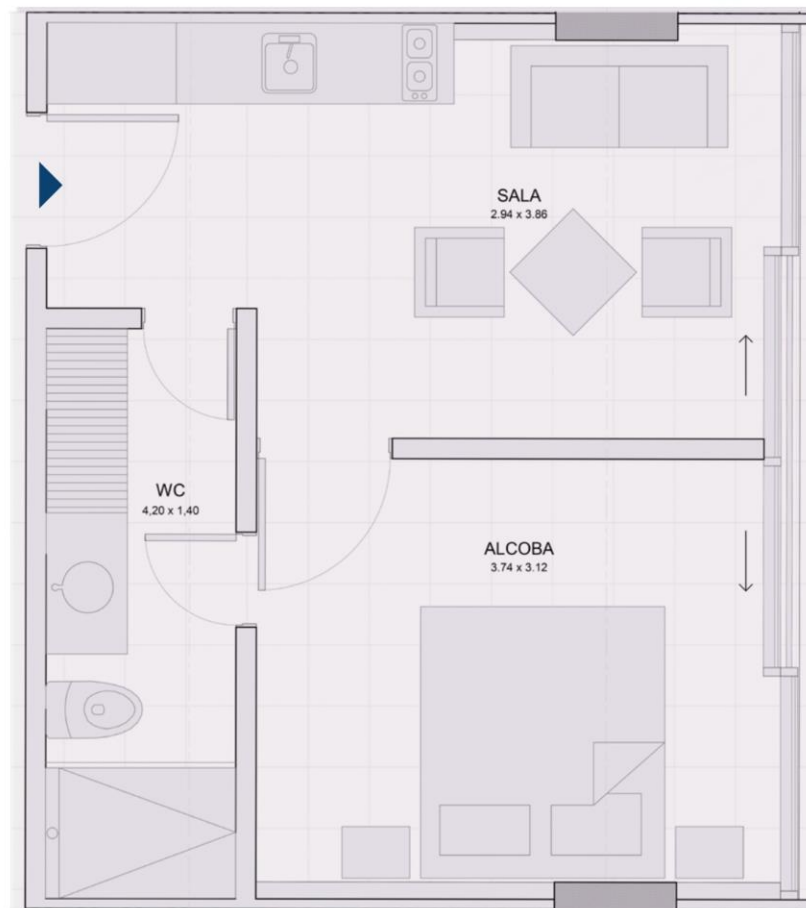
Los diagramas, "renderings", materiales gráficos, planos, dimensiones y especificaciones descritos en este aviso o en cualquier material publicitario del proyecto, son propuestas del desarrollador únicamente y este se reserva el derecho de modificar, revisar, o retirar cualquiera de ellos a su discreción y sin previo aviso. El material es conceptual, contiene foto-montajes y solo debe tomarse como una representación del diseño final. \*Material sujeto a cambios sin previo aviso.

# APCO

TIPO B, B1 40MT<sup>2</sup>

OPCIÓN 2 - ALCOBA • Sala

1 ALCOBAS, 1 Baño.



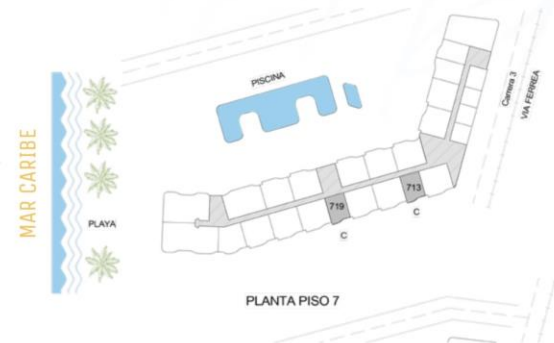
Área construida: 39,5 m<sup>2</sup>  
Área Privada: 34,2 m<sup>2</sup>

Los diagramas, "renderings", materiales gráficos, planos, dimensiones y especificaciones descritos en este aviso o en cualquier material publicitario del proyecto, son propuestas del desarrollador únicamente y este se reserva el derecho de modificar, revisar, o retirar cualquiera de ellos a su discreción y sin previo aviso. El material es conceptual, contiene foto-montajes y solo debe tomarse como una representación del diseño final. \*Material sujeto a cambios sin previo aviso.

# APCO

TIPO C 58MT<sup>2</sup>

1 ALCOBAS, 2 BaÑOS, terraza.



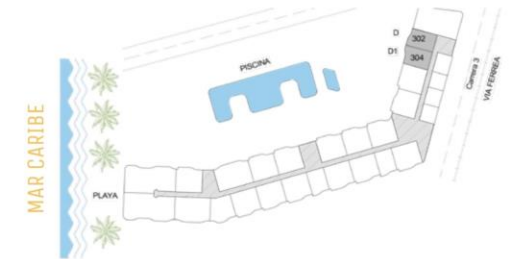
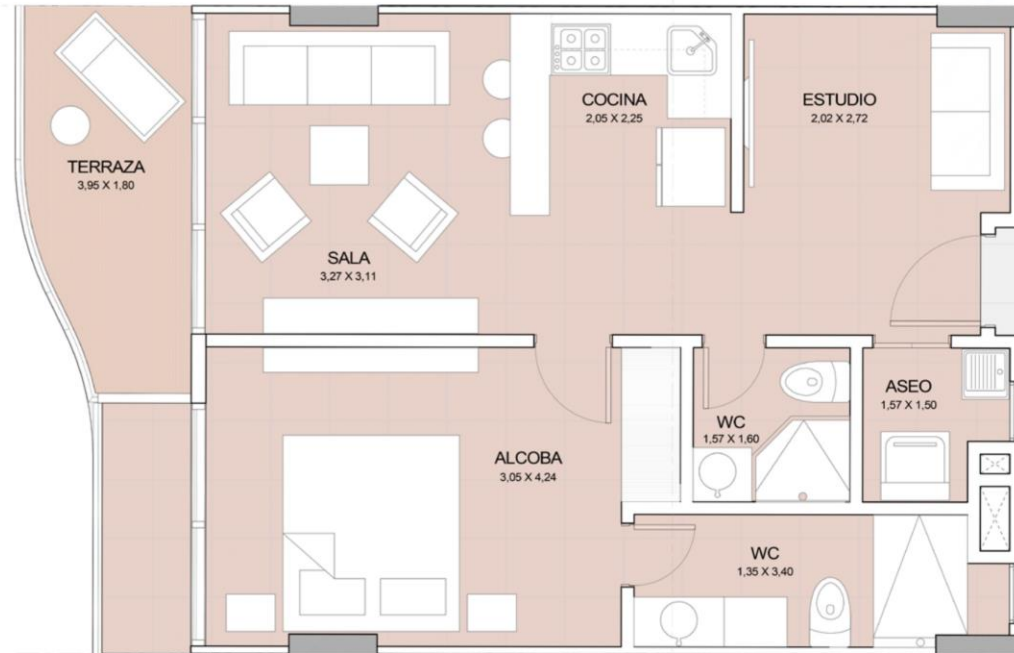
Área construida: 58 m<sup>2</sup>  
Área Privada: 54,2 m<sup>2</sup>  
Terraza: 5,7 m<sup>2</sup>

Los diagramas, "renderings", materiales gráficos, planos, dimensiones y especificaciones descritos en este aviso o en cualquier material publicitario del proyecto, son propuestas del desarrollador únicamente y este se reserva el derecho de modificar, revisar, o retirar cualquiera de ellos a su discreción y sin previo aviso. El material es conceptual, contiene foto-montajes y solo debe tomarse como una representación del diseño final. \*Material sujeto a cambios sin previo aviso.

# APCO

TIPO D, D1 64MT<sup>2</sup>

1 O 2 ALCOBAS, 2 Baños,  
ESTUDIO, TERRAZA .



Área construida: 64,8 m<sup>2</sup> - Área Privada: 61,3 m<sup>2</sup>  
Terraza: 6 m<sup>2</sup>

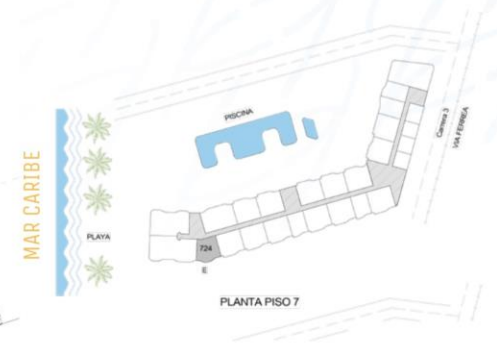
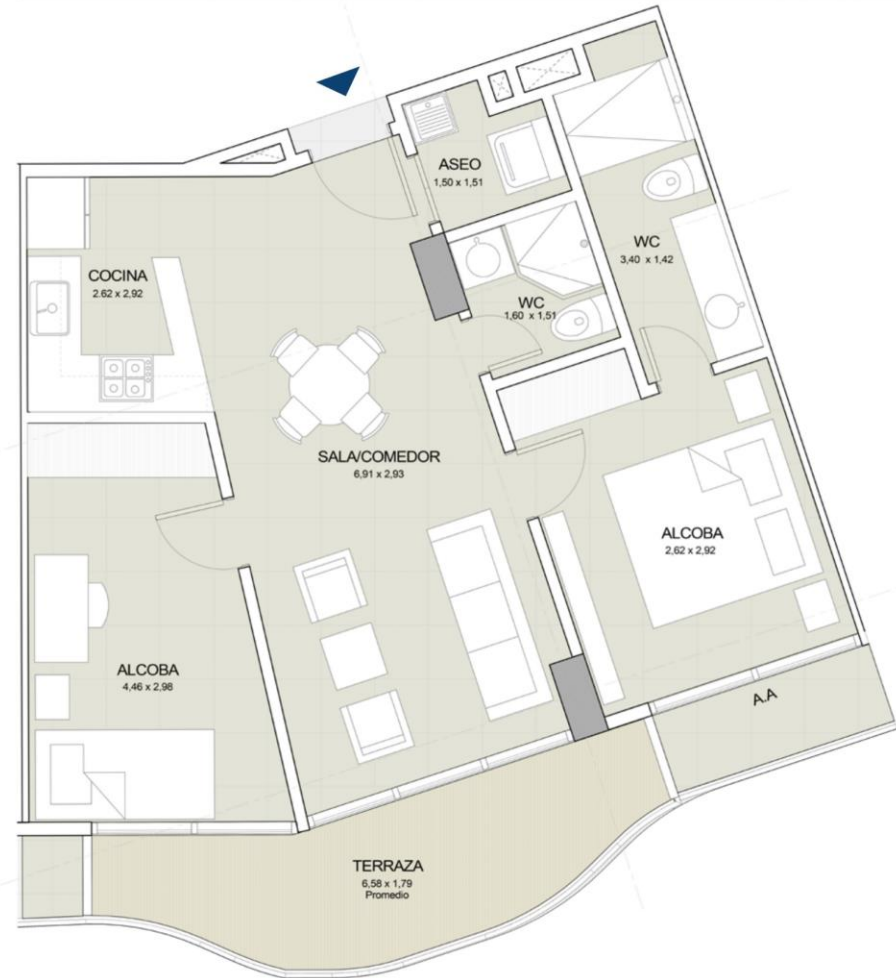
Los diagramas, "renderings", materiales gráficos, planos, dimensiones y especificaciones descritos en este aviso o en cualquier material publicitario del proyecto, son propuestas del desarrollador únicamente y este se reserva el derecho de modificar, revisar, o retirar cualquiera de ellos a su discreción y sin previo aviso. El material es conceptual, contiene foto-montajes y solo debe tomarse como una representación del diseño final. \*Material sujeto a cambios sin previo aviso.



# APCO

TIPO E 77MT<sup>2</sup>

2 ALCOBAS, 2 Baños, Terraza.



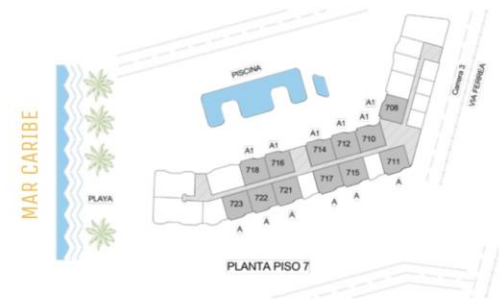
Área construida: 77,5 m<sup>2</sup>  
Área Privada: 72,5 m<sup>2</sup>  
Terraza: 9,1 m<sup>2</sup>

Los diagramas, "renderings", materiales gráficos, planos, dimensiones y especificaciones descritos en este aviso o en cualquier material publicitario del proyecto, son propuestas del desarrollador únicamente y este se reserva el derecho de modificar, revisar, o retirar cualquiera de ellos a su discreción y sin previo aviso. El material es conceptual, contiene foto-montajes y solo debe tomarse como una representación del diseño final. \*Material sujeto a cambios sin previo aviso.

# APCO

TIPO A, A1 88MT<sup>2</sup>

OPCIÓN 1 CON DOBLE ACCESO  
2 ALCOBAS, 3 BAÑOS, TERRAZA.



Área construida: 88,3 m<sup>2</sup> - Área Privada: 83,8 m<sup>2</sup>  
Terraza: 10,4 m<sup>2</sup>

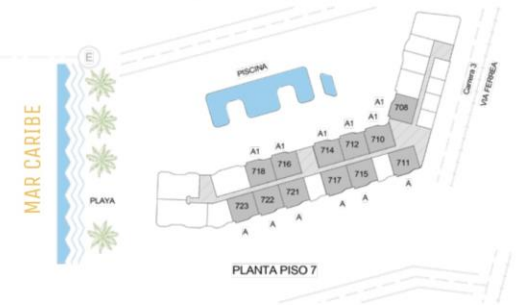
Los diagramas, "renderings", materiales gráficos, planos, dimensiones y especificaciones descritos en este aviso o en cualquier material publicitario del proyecto, son propuestas del desarrollador únicamente y este se reserva el derecho de modificar, revisar, o retirar cualquiera de ellos a su discreción y sin previo aviso. El material es conceptual, contiene foto-montajes y solo debe tomarse como una representación del diseño final. \*Material sujeto a cambios sin previo aviso.

# APCO

TIPO A, A1 88MT<sup>2</sup>

OPCIÓN 2 CON WALKING CLOSET

2 ALCOBAS, 3 Baños, Terraza  
y parqueadero.



Área construida: 88,3 m<sup>2</sup> - Área Privada: 83,8 m<sup>2</sup>  
Terraza: 10,4 m<sup>2</sup>

Los diagramas, "renderings", materiales gráficos, planos, dimensiones y especificaciones descritos en este aviso o en cualquier material publicitario del proyecto, son propuestas del desarrollador únicamente y este se reserva el derecho de modificar, revisar, o retirar cualquiera de ellos a su discreción y sin previo aviso. El material es conceptual, contiene foto-montajes y solo debe tomarse como una representación del diseño final. \*Material sujeto a cambios sin previo aviso.

# APCO

TIPO A3 90 m<sup>2</sup>

2 ALCOBAS, 3 Baños, TERRAZA.



Área construida: 90 m<sup>2</sup>

Área Privada: 83,3 m<sup>2</sup>

Terraza: 10,4 m<sup>2</sup>

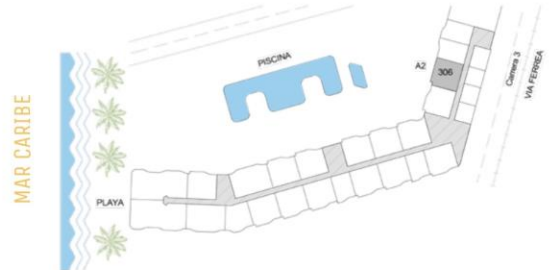
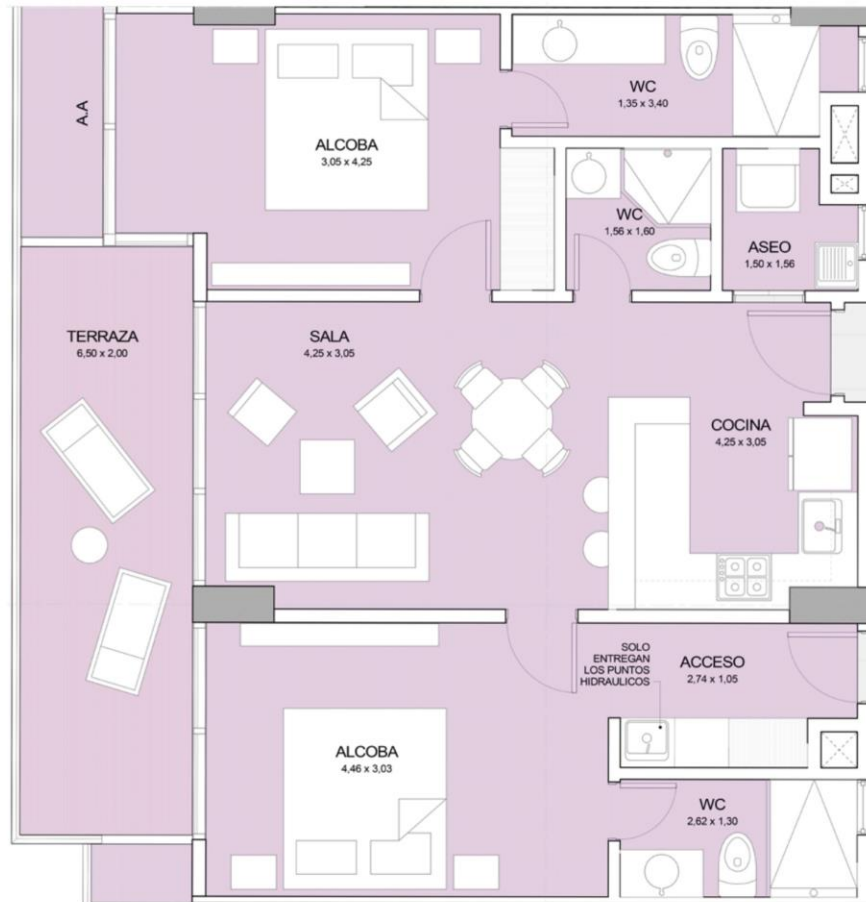


Los diagramas, "renderings", materiales gráficos, planos, dimensiones y especificaciones descritos en este aviso o en cualquier material publicitario del proyecto, son propuestas del desarrollador únicamente y este se reserva el derecho de modificar, revisar, o retirar cualquiera de ellos a su discreción y sin previo aviso. El material es conceptual, contiene foto-montajes y solo debe tomarse como una representación del diseño final. \*Material sujeto a cambios sin previo aviso.

# APCO

TIPO A2 93m<sup>2</sup>

2 ALCOBAS, 3 Baños, Terraza.



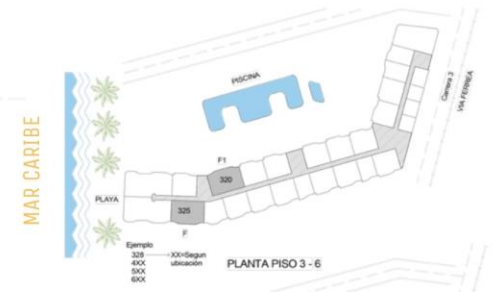
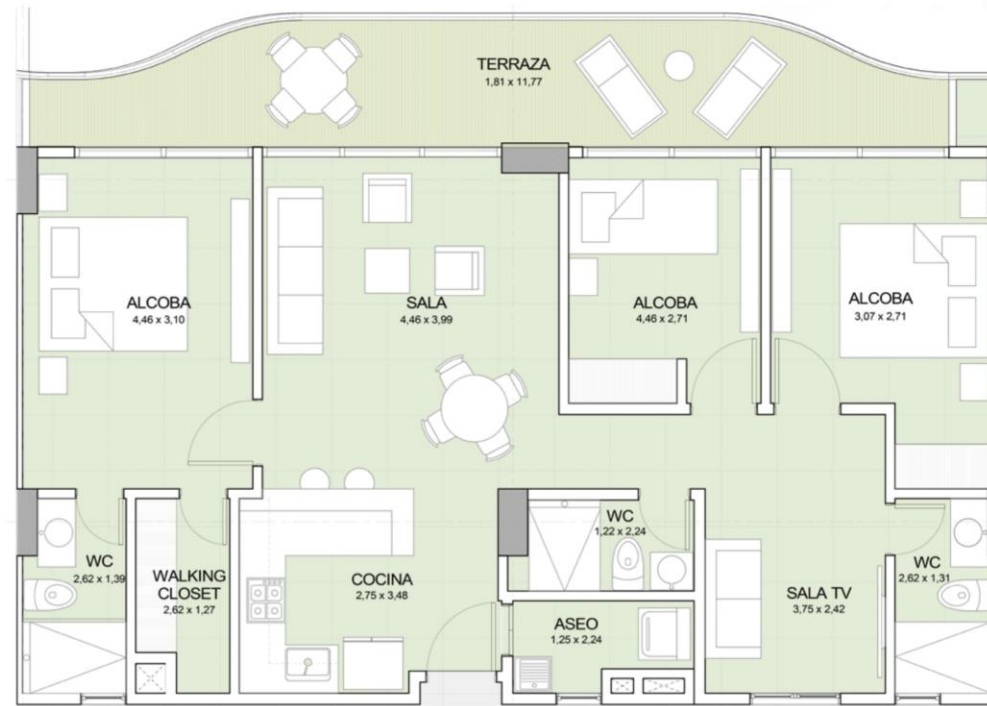
Área construida: 93,1 m<sup>2</sup> - Área Privada: 87,5 m<sup>2</sup>  
Terraza: 12,4 m<sup>2</sup>

Los diagramas, "renderings", materiales gráficos, planos, dimensiones y especificaciones descritos en este aviso o en cualquier material publicitario del proyecto, son propuestas del desarrollador únicamente y este se reserva el derecho de modificar, revisar, o retirar cualquiera de ellos a su discreción y sin previo aviso. El material es conceptual, contiene foto-montajes y solo debe tomarse como una representación del diseño final. \*Material sujeto a cambios sin previo aviso.

# APCO

TIPO F, F1 119MT<sup>2</sup>

3 ALCOBAS, 3 BaÑOS, TERRAZA.



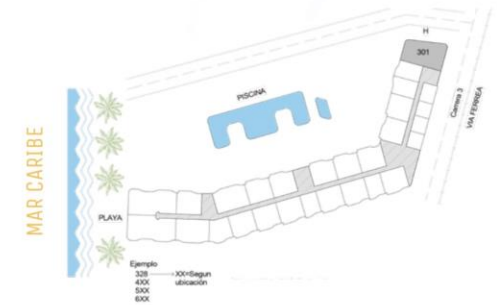
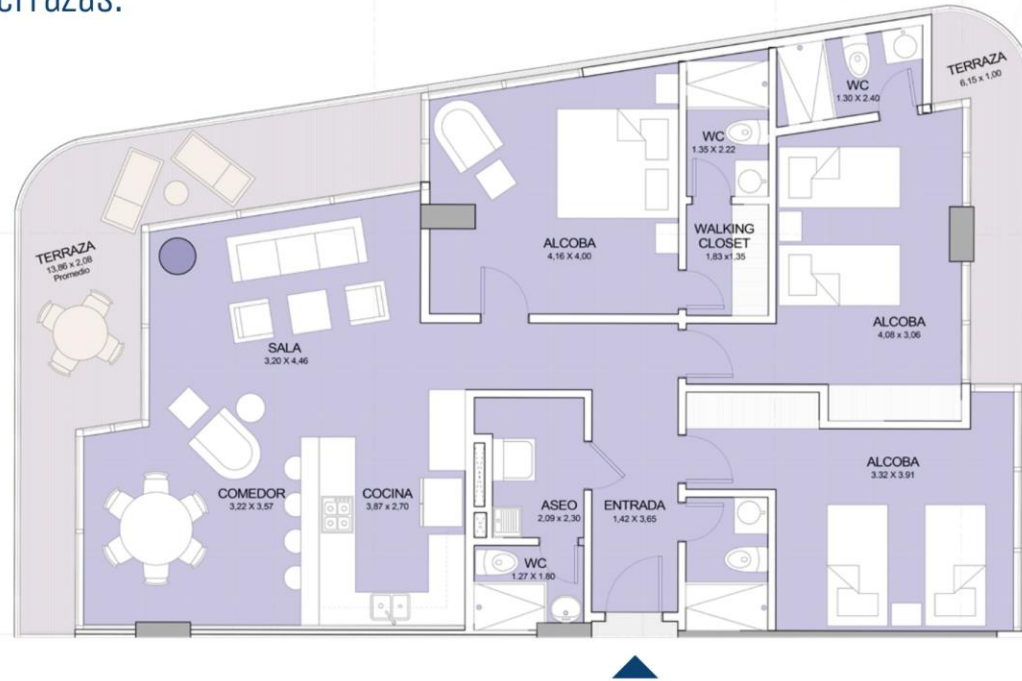
Área construida: 119,6 m<sup>2</sup> - Área Privada: 112,8 m<sup>2</sup>  
Terraza: 18,3 m<sup>2</sup>

Los diagramas, "renderings", materiales gráficos, planos, dimensiones y especificaciones descritos en este aviso o en cualquier material publicitario del proyecto, son propuestas del desarrollador únicamente y este se reserva el derecho de modificar, revisar, o retirar cualquiera de ellos a su discreción y sin previo aviso. El material es conceptual, contiene foto-montajes y solo debe tomarse como una representación del diseño final. \*Material sujeto a cambios sin previo aviso.

# APCO

TIPO H 154m<sup>2</sup>

3 ALCOBAS, 3 Baños, 2 Terrazas.



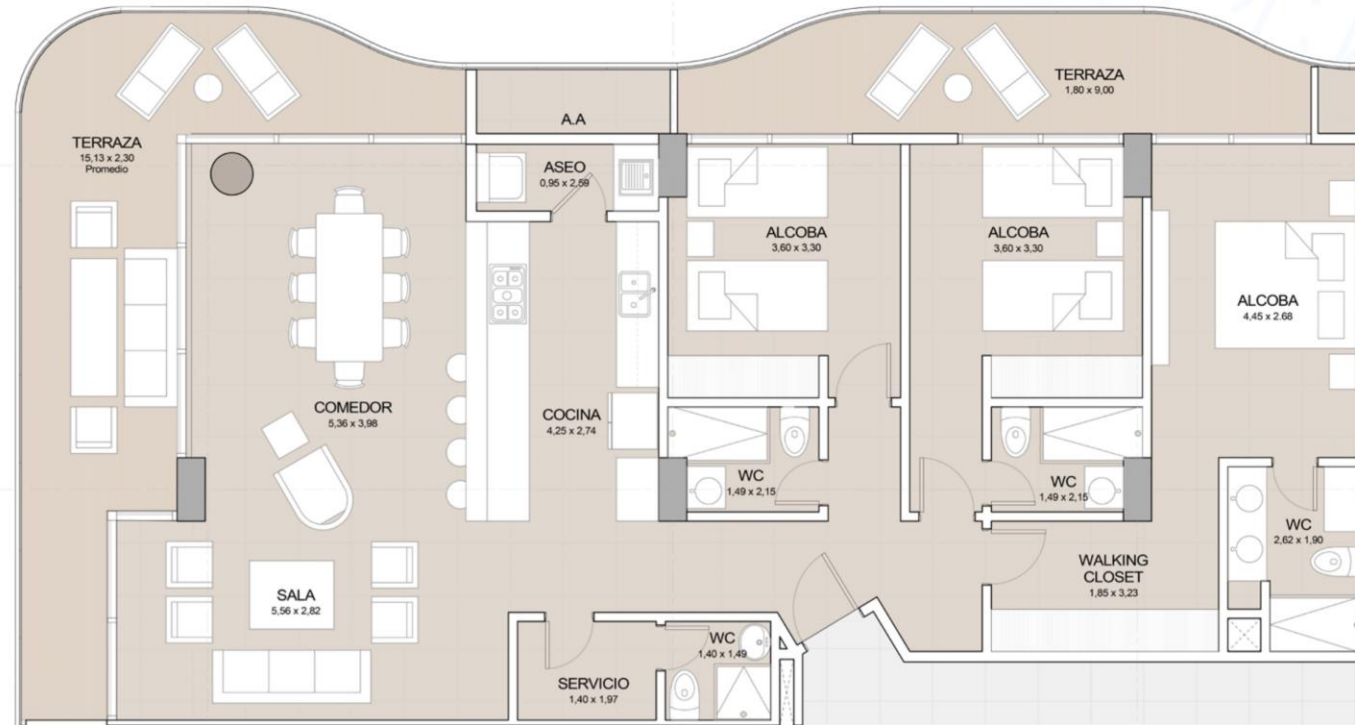
Área construida: 154,1 m<sup>2</sup> - Área privada: 147,2 m<sup>2</sup>  
Terraza: 24,8 m<sup>2</sup>

Los diagramas, "renderings", materiales gráficos, planos, dimensiones y especificaciones descritos en este aviso o en cualquier material publicitario del proyecto, son propuestas del desarrollador únicamente y este se reserva el derecho de modificar, revisar, o retirar cualquiera de ellos a su discreción y sin previo aviso. El material es conceptual, contiene foto-montajes y solo debe tomarse como una representación del diseño final. \*Material sujeto a cambios sin previo aviso.

# APCO

## TIPO I 182MT<sup>2</sup>

3 ALCOBAS, 4 Baños,  
2 Terrazas.



MAR CARIBE



PLANTA PISO 11



Área construida: 182 m<sup>2</sup> - Área Privada: 172,9 m<sup>2</sup>  
Terraza: 32,1 m<sup>2</sup>

Los diagramas, "renderings", materiales gráficos, planos, dimensiones y especificaciones descritos en este aviso o en cualquier material publicitario del proyecto, son propuestas del desarrollador únicamente y este se reserva el derecho de modificar, revisar, o retirar cualquiera de ellos a su discreción y sin previo aviso. El material es conceptual, contiene foto-montajes y solo debe tomarse como una representación del diseño final. \*Material sujeto a cambios sin previo aviso.





**Vives como**  
tú quieres